



ESCUELA DE FRANCÉS  
EN MONTPELLIER



# Cursos de inmersión en francés

Y en línea

## Precios de 2023



LSF/IEF, una escuela de la red KLF• Keep Learning French  
6, Rue Foch - 34000 Montpellier, France  
contact@lsf-france.com - +33 467 913 160 - www.lsf-france.com

# Bienvenido a Montpellier,- Sur de Francia



## CONTENIDOS



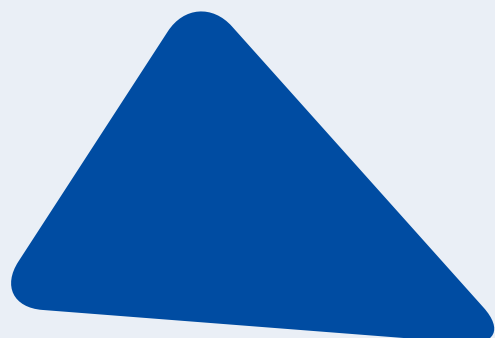
CONTENIDO	PÁGINA
• Nuestros programas de francés - Cursos en grupo	4
• Opciones para añadir a uno de nuestros programas de francés	5
• Otras opciones	6
• Alojamiento y traslados	8
• Calendario 2023	10
• Recordatorio de las condiciones generales de venta	11



## Componga su programa de formación en función de sus necesidades y deseos

- 1 Elija un curso de francés general: **«Esencial», «Estándar» o «Intensivo».**
- 2 Añada, si es necesario, **opciones** que se adapten a su proyecto.
- 3 Opte por **«cursos temáticos, talleres o servicios adicionales»** según sus deseos.

€ DESDE <b>155€</b> / semana	🕒 DURATION OF A COURSE 45 MINUTOS
	👥 ALUMNOS MÁX / CLASE 14
	€ DERECHOS DE INSCRIPCIÓN 80 €
	📅 CLASES POR LA MAÑANA Y POR LA TARDE



# 1 NUESTROS PROGRAMAS DE FRANCÉS -CURSOS PARA GRUPOS

## Elegir un curso de francés general

	Programa ESSENTIAL	Programa ESTÁNDAR	Programa INTENSIVO	Programa SUPER INTENSIVO
Clases de francés general	15	15	15	30
Talleres de francés general	-	6	10	10
<b>TOTAL LECCIONES/SEMANA DESDE</b>	<b>15</b>	<b>21</b>	<b>25</b>	<b>40</b>
	155 €	210 €	250 €	-
<b>Incluido en la formación</b>				
Tutoría	✓	✓	✓	✓
Aplicación móvil KLF	✓	✓	✓	✓
Libro de ruta del estudiante	✓	✓	✓	✓
<b>Precios por semana</b>				
De 1 a 4 semana(s)	170 €	240 €	280 €	Disponibles sólo en nuestras escuelas de Toulouse y Annecy
De 5 a 12 semanas	165 €	230 €	270 €	
De 13 a 24 semanas	160 €	220 €	260 €	
Más de 25 semanas	155 €	210 €	250 €	

**⚠ Principiantes completos:** Programa INTENSIVO de 2 semanas antes de poder inscribirse en cualquier otro programa. Consulta el calendario para ver las fechas específicas de las sesiones.



## 2

### OPCIONES PARA AÑADIR A UNO DE NUESTROS PROGRAMAS DE FRANCÉS

Programa  
**ESENCIAL**

o

Programa  
**ESTÁNDAR**

o

Programa  
**INTENSIVO**

+

### Cursos privados

General French

Preparación de exámenes de francés

Preparación universitaria

Francés comercial

**5 clases particulares**  
(por semana)

240 €

300 €

**10 clases particulares**  
(por semana)

450 €

580 €

### Opción de plataforma e-Learning

Vaya más allá y opte por nuestra plataforma de e-Learning en francés sobre módulos específicos (acceso 24 horas)

KLF Plataforma e-Learning

KLF Plataforma e-Learning  
(preparación de exámenes)

Por semana

10 €

25 €

### Opción temática de francés

Mejore sus cursos de francés general con talleres o actividades temáticas

Francés y cocina (2 talleres de cocina de 2 horas/semana)

Por semana

180 €



## Largas estancias (semestre)

Curso intensivo de 15 semanas

2 790 €

Curso intensivo de 30 semanas

5 500 €

Fechas fijadas 2023: 09/01, 08/05, 04/09

## Curso en línea para grupos (12 semanas)

4 lecciones por semana - martes y jueves de 18:00 a 19:30

360 €

## Derechos de inscripción a los exámenes de francés

DELF - Diploma elemental de lengua francesa

**B1**  
180 €

**B2**  
200 €

-

-

DALF - Diploma Avanzado de Lengua Francesa

**C1**  
210 €

**C2**  
210 €

-

-

TEF - Test de evaluación del francés

**TEF**  
250 €

**TEF Canadá**  
250 €

**TEFAQ**  
250 €

**TEF Integración**  
250 €

DFP - Diplôme de français professionnel

Negocios: de A1 a C1 / Turismo Hostelería Restauración: de A2 a B2 /  
Relaciones internacionales: de B1 a C1 / Salud: de B1 a C1

**A1 / A2**  
160 €

**B1 / B2 / C1**  
190 €

-

-

## Campamento de verano junior (11-16 años)

Cursos + programa de actividades Alojamiento en familia con  
pensión completa (11 a 16 años)

990 €

Cursos + programa de actividades + almuerzo Sin alojamiento (11  
a 16 años)

610 €

Sólo cursos de francés (11 a 16 años)

350 €

Clases particulares adicionales (5)

250 €

Fechas del campamento junior 2023

Del 03/07/23 al 19/08/23

Derechos de inscripción

80 €

Los jóvenes de 14 a 16 años alojados en familias de acogida deben respetar estrictamente las condiciones del alojamiento elegido



Opcional

**Elija un alojamiento y reserve  
un traslado en la página si-  
guiente**

## Familia de acogida

	Price per week	Additional night
Habitación + Acceso a la cocina	150 €	25 €
Habitación + Desayuno	165 €	30 €
Habitación + Desayuno + Cena *	215 €	35 €

\* Suplemento para dietas especiales excepto vegetariana (vegana, sin lactosa, sin gluten): 50€ por semana en Habitación + Desayuno + Cena y 20€ en Habitación + Desayuno

## Residencia de estudiantes

	Precio por semana	Noche adicional
Estudio individual totalmente equipado* (cocina y baño privados) - Centro ciudad	230 €	40 €
Estudio individual totalmente equipado* (cocina y baño privados)- a 20 min de la escuela	180 € Sólo de julio a agosto	30 € Sólo de julio a agosto

\* Limpieza de salida obligatoria: 40€.

## Hotel Residencia

	Periodo	< 4 Semanas	5+ Semanas	Noche adicional
Aparthotel estudio (1 a 2 personas.) 2* - Goelia	De enero a Jun. y de Sept. a Dic.	350 €	250 €	60 €
	Julio y agosto	500 €	350 €	80 €
Appart Hotel Studio (1 a 2 personas.) 3* - Appart'City	De Enero a Jun. y de Sept. a Dic.	420 €	350 €	70 €
	Julio y agosto	580 €	520 €	95 €
Appart Hotel Habitación (1 a 4 personas.) 3* - Appart'City	De Enero a un. y de Sept. a Dic.	500 €	440 €	85 €
	July and August	680 €	620 €	110 €
Appart Hotel Studio (1 a 2 personas) 4* - Odalys	Todo el año	500 €	420 €	80 €

## Piso compartido

	Precio por semana	Noche adicional
Apartamento compartido con habitación individual	150 €	25 €

\* Dependiendo del alojamiento que se le asigne, se le puede pedir que pague una tasa de limpieza de unos 10 € / semana.

## Piso privado

	Precio por semana	Noche adicional
Piso para 1 persona	250 €	45 €
Piso 2 personas	300 €	50 €

## Albergue \*

	Periodo	Precio por persona y semana	Noche adicional
Habitaciones de 8 a 10 personas	De enero a abr. y de oct. a dici.	225 €	40 €
	De mayo a sept.	295 €	50 €

\*Media pensión disponible por un suplemento de 170 € por semana.



## Hotel

Hoteles disponibles: 2\*, 3\*, 4\*.

**Precio por semana**

A petición

**Noche adicional**

-

## Vida en común

Habitación individual

**Precio por semana**

On request

**Noche adicional**

-

## TRANSFERS

### Traslado a la familia de acogida

Aeropuerto de Montpellier

Estación de Montpellier Sud de France / Estación de Montpellier St-Roch

Marsella, Carcasona, Nîmes, Béziers

#### Viaje de ida y vuelta

Incluido de 8h a 22h\*.

Incluido de 8h a 22h\*.

A petición

*\*En caso de llegada entre las 22.00 y las 8.00 horas, el traslado no está incluido. Consulte las tarifas de «Otros alojamientos».*

### Traslados para otros alojamientos \*

Montpellier airport or Sud de France train station

Montpellier St-Roch train station

Marseille, Carcassonne, Nîmes, Béziers

#### Viajero clásico

Una vía	Viaje de ida y vuelta
70 €	140 €
50 €	100 €
A petición	A petición

#### Viajero UM (menor no acompañado)

Una vía	Viaje de ida y vuelta
100 €	200 €
-	-
-	-

*\*Las tarifas aumentan un 30% si el traslado se realiza entre las 22:00 y las 8:00.*





**1 ENERO 2023**

LUN	MAR	MIÉ	JUE	VIE	SÁB	DOM
						1
2	3	4	5	6	7	8
9	10	11	12	13	14	15
16	17	18	19	20	21	22
23	24	25	26	27	28	29
30	31					

**2 FEBRERO 2023**

LUN	MAR	MIÉ	JUE	VIE	SÁB	DOM
		1	2	3	4	5
6	7	8	9	10	11	12
13	14	15	16	17	18	19
20	21	22	23	24	25	26
27	28					

**3 MARZO 2023**

LUN	MAR	MIÉ	JUE	VIE	SÁB	DOM
		1	2	3	4	5
6	7	8	9	10	11	12
13	14	15	16	17	18	19
20	21	22	23	24	25	26
27	28	29	30	31		

**4 ABRIL 2023**

LUN	MAR	MIÉ	JUE	VIE	SÁB	DOM
					1	2
3	4	5	6	7	8	9
10	11	12	13	14	15	16
17	18	19	20	21	22	23
24	25	26	27	28	29	30

**5 MAYO 2023**

LUN	MAR	MIÉ	JUE	VIE	SÁB	DOM
1	2	3	4	5	6	7
8	9	10	11	12	13	14
15	16	17	18	19	20	21
22	23	24	25	26	27	28
29	30	31				

**6 JUNIO 2023**

LUN	MAR	MIÉ	JUE	VIE	SÁB	DOM
			1	2	3	4
5	6	7	8	9	10	11
12	13	14	15	16	17	18
19	20	21	22	23	24	25
26	27	28	29	30		

**7 JULIO 2023**

LUN	MAR	MIÉ	JUE	VIE	SÁB	DOM
					1	2
3	4	5	6	7	8	9
10	11	12	13	14	15	16
17	18	19	20	21	22	23
24	25	26	27	28	29	30
31						

**8 AGOSTO 2023**

LUN	MAR	MIÉ	JUE	VIE	SÁB	DOM
		1	2	3	4	5
6	7	8	9	10	11	12
13	14	15	16	17	18	19
20	21	22	23	24	25	26
27	28	29	30	31		

**9 SEPTIEMBRE 2023**

LUN	MAR	MIÉ	JUE	VIE	SÁB	DOM
					1	2
3	4	5	6	7	8	9
10	11	12	13	14	15	16
17	18	19	20	21	22	23
24	25	26	27	28	29	30

**10 OCTUBRE 2023**

LUN	MAR	MIÉ	JUE	VIE	SÁB	DOM
						1
2	3	4	5	6	7	8
9	10	11	12	13	14	15
16	17	18	19	20	21	22
23	24	25	26	27	28	29
30	31					

**11 NOVIEMBRE 2023**

LUN	MAR	MIÉ	JUE	VIE	SÁB	DOM
		1	2	3	4	5
6	7	8	9	10	11	12
13	14	15	16	17	18	19
20	21	22	23	24	25	26
27	28	29	30			

**12 DICIEMBRE 2023**

LUN	MAR	MIÉ	JUE	VIE	SÁB	DOM
					1	2
3	4	5	6	7	8	9
10	11	12	13	14	15	16
17	18	19	20	21	22	23
24	25	26	27	28	29	30
31						

**1 ENERO 2024**

LUN	MAR	MIÉ	JUE	VIE	SÁB	DOM
1	2	3	4	5	6	7
8	9	10	11	12	13	14
15	16	17	18	19	20	21
22	23	24	25	26	27	28
29	30	31				

Sesión especial del curso

Campamento junior

Otros

Cierre anual

Días festivos

Principiantes completos

Largas estancias



Las Condiciones Generales están disponibles en el sitio web de la escuela o previa solicitud.

## Procedimiento de inscripción:

- Derechos de inscripción: 80 euros (no reembolsables)
- Pago de un depósito de 200 euros para validar la inscripción
- Para todas las inscripciones que requieran visado o permiso de residencia, y para recibir una carta de invitación, el depósito en el momento de la reserva es del 30% del precio del curso.

## Edad mínima:

- Centro de adultos: mayores de 16 años (con autorización paterna)
- Centro Junior: de 11 a 16 años

## Duración de la clase :

- 45 minutos

## El precio del curso de francés incluye:

- Prueba de nivel y evaluación inicial
- La enseñanza
- Libro de ruta de la escuela
- El material didáctico
- Aplicación móvil
- Seguro de accidentes en el recinto escolar y en el marco de las actividades culturales organizadas por la escuela.
- Certificado de participación en el curso
- Certificado de aprovechamiento del curso
- Servicio de traslado de ida y vuelta al aeropuerto o a la estación de tren para los estudiantes que hayan solicitado alojamiento en familia.

## Número de alumnos por clase:

12 de media, 14 estudiantes como máximo

## Organización del horario:

Cursos de mañana y tarde sólo para adultos.

## Prueba de nivel:

Los estudiantes deben hacer una prueba de nivel escrita antes de su llegada y una prueba de nivel oral el día de su llegada a la escuela. Sin hacer una prueba de nivel, no podemos garantizar su colocación en un nivel adecuado, lo que puede resultar en la pérdida de clases si no tenemos disponibilidad en un grupo correspondiente a su nivel a su llegada (no hay reembolso posible por las clases perdidas).

El nivel mínimo para participar en los cursos de francés general es A1 (falso principiante).

## Cursos para principiantes:

Comienzo en fechas fijas: 9 de enero, 20 de febrero, 6 de marzo, 24 de abril, 8 de mayo, 19 de junio, 3 de julio, 21 de agosto, 4 de septiembre y 30 de octubre de 2023. Cualquier estudiante principiante que desee comenzar su curso antes de estas fechas tendrá que comprar un paquete de 10 clases particulares antes de unirse a un grupo de su nivel.

## Fechas de apertura y cierre de la escuela:

- Apertura anual: del 2 de enero de 2023 al 22 de diciembre de 2023.
- Annual closing: from 23 December 2023 to 07 January 2024.

## Gestión de los días festivos:

La escuela permanecerá cerrada durante los días festivos franceses, salvo que se indique lo contrario. Para los estudiantes que sigan el programa INTENSIVO durante un periodo de 1 a 4 semanas, la escuela se compromete a proporcionar las lecciones perdidas o a sustituirlas por una actividad.

Para todos los demás programas: las lecciones serán reemplazadas

## Cambios durante la estancia:

Posible en determinadas condiciones. Consulte todas las condiciones generales de venta.

## Cancelación de la estancia:

Consulte todas las Condiciones Generales de Venta. No se admiten devoluciones una vez iniciado el curso.

## Seguro:

Los estudiantes deben suscribir una póliza de seguro médico en su propio país para garantizar el reembolso de los gastos médicos.

También se recomienda contratar un seguro de viaje contra pérdida o robo de equipaje y otros objetos de valor, así como de responsabilidad civil y repatriación.

**Las condiciones completas pueden consultarse en los sitios web de las escuelas.**



# Bienvenido a Francia

Bienvenido a nuestras escuelas de francés

Bordeaux

Lyon

Ancecy

Toulouse

Montpellier



Aprender francés en el sur de Francia  
6, Rue Foch - 34000 Montpellier, France  
contact@lsf-france.com - +33 467 913 160  
www.lsf-france.com

## ESCUELAS DE LA RED KLF • KEEP LEARNING FRENCH

